



PRUEBA DEL ANTÍGENO DEL HELICOBACTER PYLORI

Autotest para detectar la presencia de el antígeno de Helicobacter pylori en las heces



HELICOBACTER PYLORI

Helicobacter pylori (Hp) es una bacteria que infecta crónicamente a más de la mitad de la población mundial y desempeña un papel causal en la patogénesis de la gastritis crónica, las úlceras pépticas, el cáncer gástrico y el linfoma del tejido linfoide asociado a la mucosa. La considerable carga que suponen estos desenlaces relacionados con *H. pylori* hace que exista una gran demanda de diagnósticos precisos de esta infección. Ya se han desarrollado varios métodos de detección, como el cultivo, la tinción histológica o la prueba del aliento con urea (UBT), pero el objetivo sigue siendo una prueba diagnóstica sencilla, no invasiva, barata y precisa. Una de las formas más sencillas de detectar la infección es comprobar la presencia de antígenos específicos de la bacteria que se excretan a través de las heces. HELICOBACTER PYLORI ANTIGEN TEST puede detectar la presencia de estos antígenos en pocos minutos.

QUIÉNES SON LOS USUARIOS PREVISTOS

Todos los que tienen síntomas gástricos, las úlceras a veces pueden sangrar, causando anemia durante largos períodos de tiempo.

POR QUÉ - BENEFICIOS

En 1994, los Institutos Nacionales de Salud reconocieron que la mayoría de las úlceras duodenales y gástricas recurrentes estaban causadas por *H. pylori* y se recomendó el tratamiento con antibióticos. Ese mismo año, el Centro Internacional de Investigaciones sobre el Cáncer (CIIC) declaró que el *H. pylori* era un carcinógeno humano del grupo I para el adenocarcinoma gástrico.

CÓMO USARLO

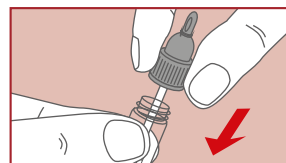
1) Pegue las dos superficies adhesivas de la hoja de recogida de heces en la superficie del asiento del inodoro.



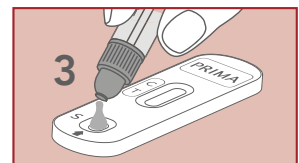
2) Sumergir el bastoncillo en las heces en tres puntos diferentes de la muestra.



3) Enroscar el tapón, sumergir el stick en el líquido de extracción de heces y agitar el vial.



4) Rompa el extremo del tapón, liberando la parte del cuentagotas. Dispensar 3 gotas de la muestra de heces diluida en el pocillo indicado en el casete.



CONTENIDO: 1 bolsa de aluminio sellada que contiene: 1 dispositivo de prueba y 1 bolsa desecante; 1 vial con varilla de recogida y gotero, que contiene el diluyente; 1 pequeña hoja para la recogida de la muestra; 1 folleto de instrucciones de uso.



VIDEO
TUTORIAL

REF	DESCRIPCIÓN	NÚMERO DE PRUEBAS	VIDA ÚTIL
800016-1	PRUEBA DEL ANTÍGENO DEL HELICOBACTER PYLORI	1 TEST	30 MESES