

PRUEBA DE ALERGIA IgE

Autodiagnóstico para la determinación de inmunoglobulinas totales de clase E (IgE) en muestras de sangre total



INMUNOGLOBULINA E ALÉRGENO - ESPECÍFICA

Las inmunoglobulinas E (IgE) son la clase de anticuerpos más implicada en las reacciones alérgicas. En condiciones normales, las IgE están presentes en la sangre en una cantidad realmente baja.

Sin embargo, cuando entran en contacto con los alérgenos, su concentración aumenta y pueden desencadenar la cascada de reacciones que conducen a la aparición de los principales síntomas de una reacción alérgica (como eritema cutáneo, picor, estornudos repetidos y, en algunos casos, shock anafiláctico).

Por eso es importante comprobar si los niveles de IgE están por encima de lo normal, sobre todo en personas con antecedentes familiares de alergias.

¿QUIÉNES SON LOS USUARIOS PREVISTOS?

LA PRUEBA DE ALERGIA IgE se recomienda a todas las personas con síntomas de reacción alérgica, como picazón y/o enrojecimiento de la piel, ojos llorosos y estornudos repetidos.

POR QUÉ - BENEFICIOS

La comprobación de la presencia de anticuerpos IgE es útil para verificar una posible reacción alérgica general.

PRINCIPIO DE LA PRUEBA

LA PRUEBA DE ALERGIA IgE es una prueba inmunocromatográfica que detecta la presencia de anticuerpos IgE en la sangre en concentraciones superiores a la media, utilizando anticuerpos monoclonales especiales conjugados con oro e integrados en la tira reactiva.

ESPECIFICACIONES TÉCNICAS

VALOR LÍMITE	SENSIBILIDAD	ESPECIFICIDAD	PRECISIÓN GENERAL
100 IU/mL	93,42%	91,42%	92,46%

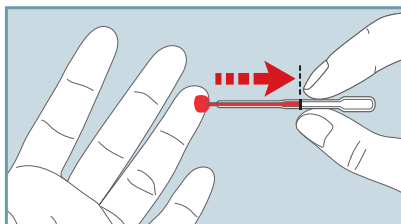
Datos de rendimiento obtenidos mediante estudio clínico con 146 participantes inscritos. Se ha utilizado Immucap Total IgE Thermofisher como método de referencia.

PRUEBAS CLÍNICAS DE RESPALDO

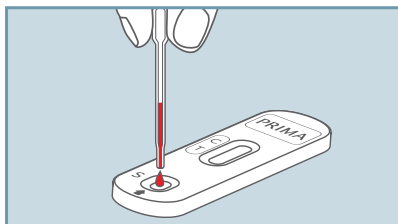
1. Martins T.B., Bandhauer M.E., Bunker A. M., Roberts W. L.: "New childhood and adult reference intervals for total IgE." *Journal of Allergy and Clinical Immunology*. 2014;133(2):589-91.
2. Chang M.L., Cui C., Liu Y.H., Pei L.C., Shao B.: "Analysis of total immunoglobulin E and specific immunoglobulin E of 3,721 patients with allergic disease". *Biomed Rep*. 2015 Jul;3(4):573-577.
3. I. Leonard Bernstein, MD; James T. Li, et Al.: "Annals of allergy, asthma, & immunology." March 2008; Vol 100, num 3, supplement 3.

¿CÓMO USARLO?

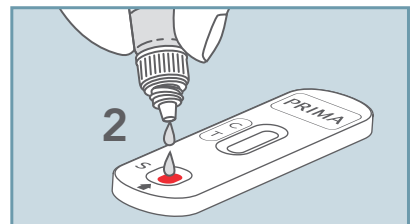
1) Tome una muestra de sangre después de pincharse el dedo.



2) Deposite la muestra en el orificio para muestra del casete.



3) Añadir 2 gotas en el orificio y esperar 5 minutos antes de leer el resultado.



CONTENIDO: 1 bolsa de aluminio sellada que contiene: 1 dispositivo de prueba y 1 bolsa desecante; 1 bolsa de plástico transparente que contiene una pipeta para la extracción de sangre; 1 vial con gotero que contiene el diluyente; 2 lancetas estériles para la extracción de sangre; 1 toallita con alcohol y 1 prospecto de instrucciones de uso.



VIDEO
TUTORIAL

REF	DESCRIPCIÓN	NÚMERO DE TEST	VIDA ÚTIL
800018-1	PRUEBA DE ALERGIA IgE	1 TEST	30 MESES

